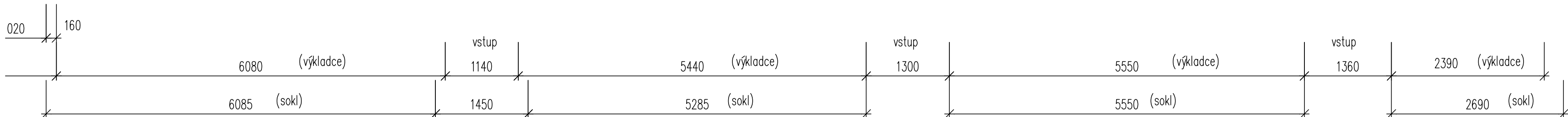
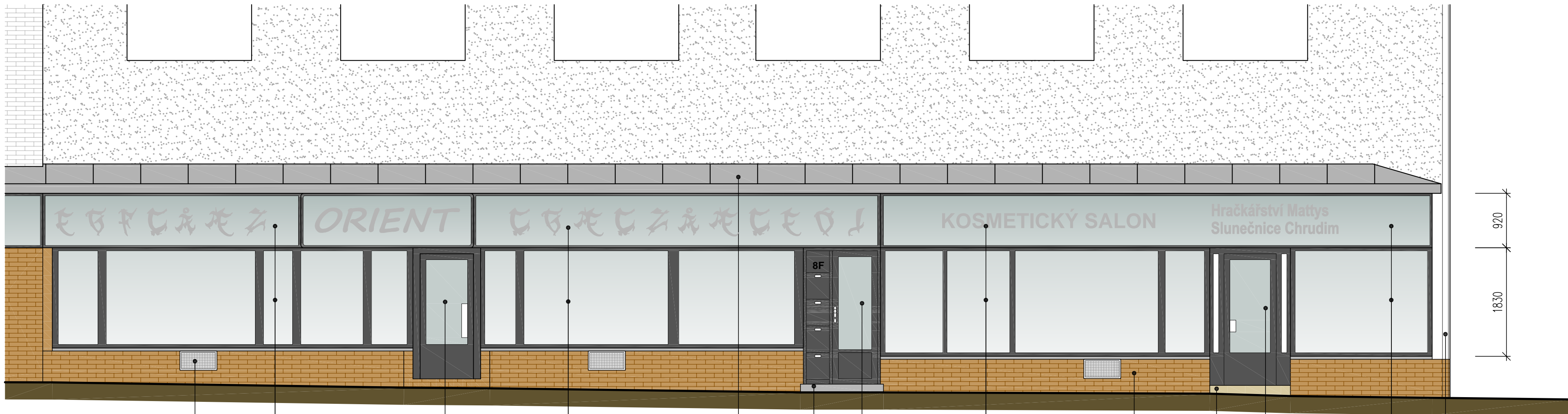
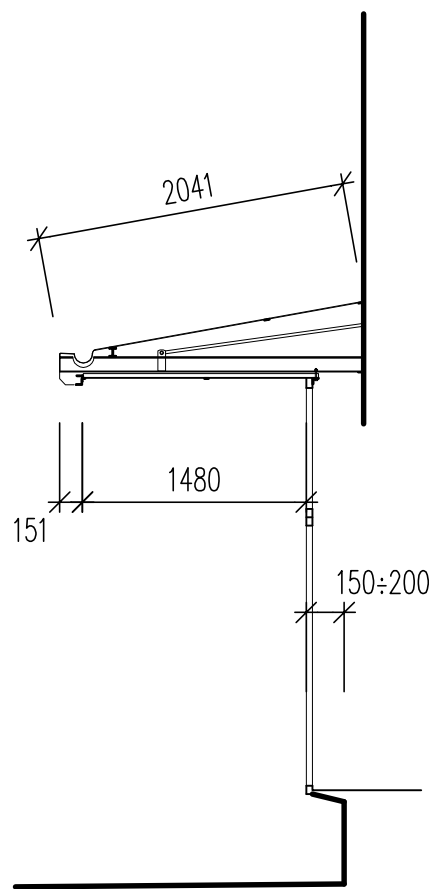


k



k




schématický řez markýzou š. 1.60 m

Legenda:

- fasáda objektu nad markýzou upravená omítkou – stávající
- markýza s vyložním cca 1.60 nebo 2.60 m, ocelová konstrukce s plechovou krytinou a podhledem– oprava
- ocelové výklade prosklené jednoduchým sklem, vstupní dveře ocelové – nůtěr
- nový obklad soklu cihelnými pásy (potřebné výškové odsaky pouze v rohu/koutě, ne na rohu)

Poznámka:  
dokumentace je rozpočtově rozdělena na část oprava markýzy a část ostatní

00	pro stavební povolení a provedení stavby	31. 08. 2017	
REVIZE	POPIS REVIZE	DATUM	POZNÁMKA

 <b>CODE, s.r.o.</b> Computer Design IČO 492 86 960				<b>PARDUBICE</b> Pardubice, Na Vrtálné 84 tel. 466 053 111, fax 466 053 125	
PROJEKTANT	VYPRACOVAL	VYPRACOVAL	KONTROLOVAL	ČÍSLO ZAKÁZKY	2017/013/600
Ing. V. Meduna	A. Zdražilová		Ing. V. Meduna	POČET FORM.	8 A4
				DATUM	08. 2017
INVESTOR	Město Chrudim, Reselovo náměstí 77, 537 16 Chrudim			MĚŘITKO	1:50
<b>Chrudim, Čs. partyzánů 8</b> <b>Oprava markýzy</b>				JMÉNO SOUBORU	
				CP_(pohledyN)_s01_00.dwg	
1.000 - ARCHITEKTONICKÉ A STAVEBNÉ TECHNICKÉ ŘEŠENÍ				STUPEŇ PROJ.	DSP a DPS
<b>Pohled k - nový stav</b>				ČÍS.KOPIE	ČÁST
				ČÍS.PRÍL.	
					<b>D1.01 1.010</b>